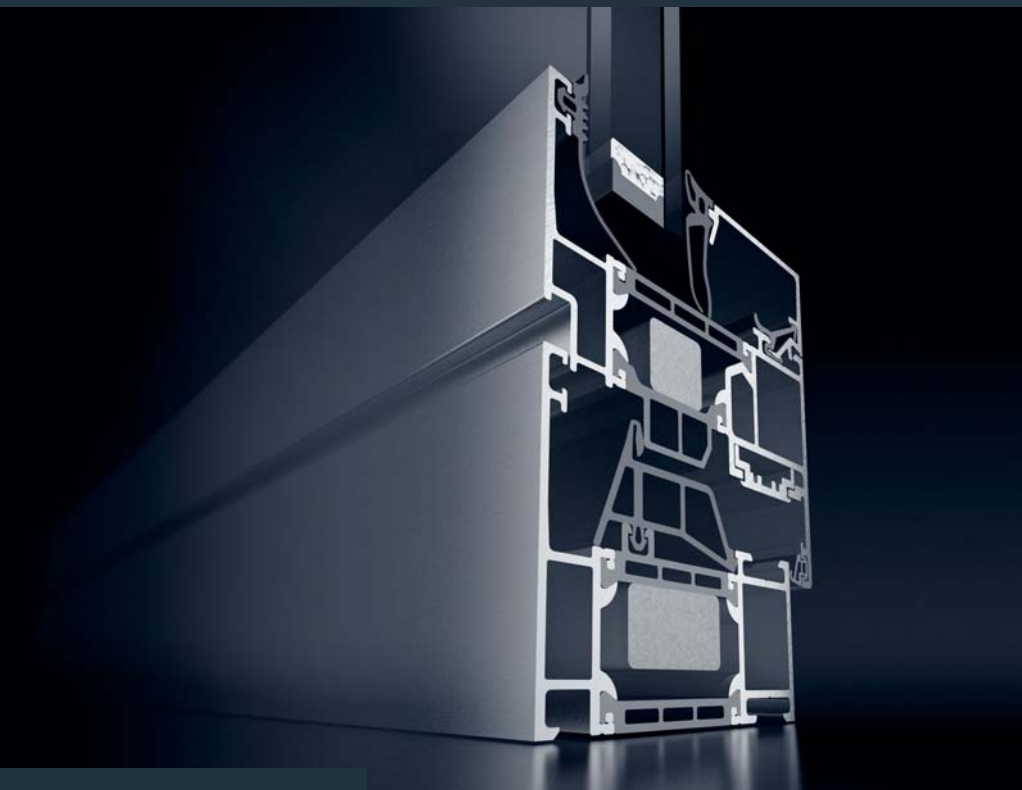


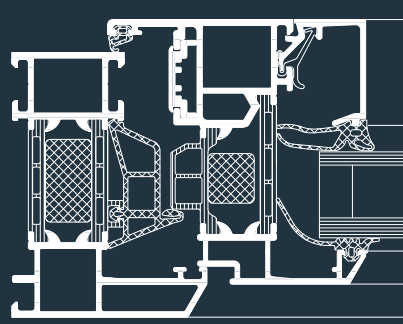
# Schüco vindue AWS 70

## Schüco Window AWS 70



Vinduet Schüco AWS 70.HI tilbyder en bred vifte af løsninger på områder, hvor der stilles særlige krav til designet. Designkonturen RL (Residential Line) med afrundede yderkonturer er velegnet til renovering eller til at fremhæve det visuelle indtryk. Vinduessystemet Schüco AWS 70 ST.HI er med sine smalle konturer perfekt til istandsættelse af gamle stålvinduer eller til nybyggeri i moderne stål-look.

Schüco AWS 70.HI windows offer a comprehensive range of solutions for special design requirements. With its bevelled outer corners, the Design Contour RL (Residential Line) is ideally suited to refurbishment projects or for added visual emphasis. The Schüco Window AWS 70 ST.HI system, with its very narrow steel contour, is ideal both for refurbishing old steel windows or fitting new homes with attractive steel-look windows.



Schüco vindue AWS 70 RL.HI  
Målestoksforhold 1:2  
Schüco Window AWS 70 RL.HI  
Scale 1:2



**Schüco vindue AWS 70 SL.HI**  
Afrundet Soft Line-vindueskontur,  
der giver bløde linjer  
Schüco window AWS 70 SL.HI  
Rounded Soft Line vent contour for soft lines



**Schüco vindue AWS 70 ST.HI**  
Systemet med det klassiske smalle stål-look  
Schüco window AWS 70 ST.HI  
System with classic, narrow steel appearance

## Schüco vindue AWS 70.HI Schüco Window AWS 70.HI

- Forbedret varmeisolerings med 70 mm profildybde: U<sub>f</sub>-værdi på 1,6 W/m<sup>2</sup>K (profilbredde på 117 mm)
- Også med yderligere glasfals-isolering for bedre varmeisolerings
- Kan udføres som plant eller håndsvingsbetjent dreje/kip-vindue til meget store og tunge elementer
- Bredt profilsortiment, der omfatter designsystemerne Schüco AWS 70 RL.HI (Residential Line), Schüco AWS 70 SL.HI (Soft Line) og Schüco AWS 70 ST.HI (Steel Contour)
- Passer til dørsortimentet Schüco ADS
- Improved thermal insulation for basic depths of 70 mm: U<sub>f</sub> values of 1.6 W/m<sup>2</sup>K (face width 117 mm)
- Also with additional glazing rebate insulation for improved thermal insulation
- Also available as flush-fitted vent or as crank-operated turn/tilt solution for large, heavy units
- Wide range of profiles including the design systems Schüco AWS 70 RL.HI (Residential Line), Schüco AWS 70 SL.HI (Soft Line) and Schüco AWS 70 ST.HI (Steel Contour)
- Compatible with the Schüco ADS door range

### Tekniske data Technical data

Test	Standard Standard	Værdi Value	Test
Varmeisolering	DIN EN ISO 10077-2	U <sub>f</sub> = 1,6 W/m <sup>2</sup> K <sup>1)</sup>	Thermal insulation
Lydisolering	DIN EN ISO 140-3	Op til up to SSK 5	Noise reduction
Indbrudssikring	DIN V ENV 1627	WK3	Burglar resistance
Vandtæthed mod slagregn	DIN EN 12208	Klasse Class 9a	Watertightness
Luftgennemtrængelighed	DIN EN 12207	Klasse Class 4	Air permeability
Modstandsdygtighed over for vindbelastning	DIN EN 12210	Klasse Class C5/B5	Wind resistance

<sup>1)</sup>Profilbredde på 117 mm <sup>1)</sup>117 mm face width

Schüco International KG  
www.schueco.dk